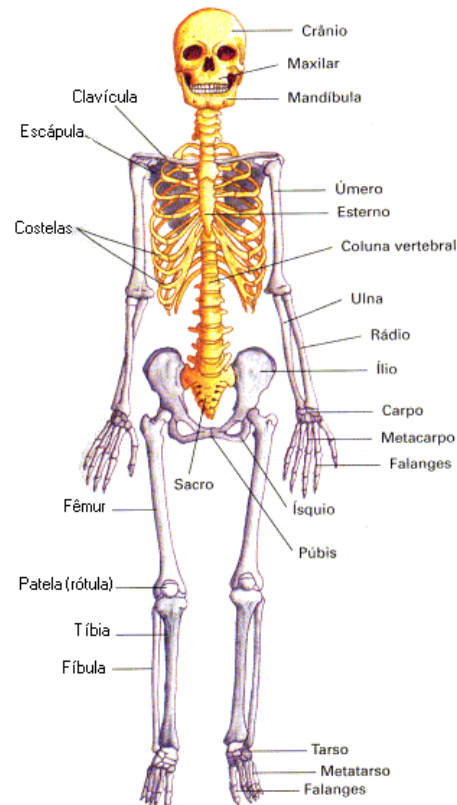


**Professor: Alessandro de Melo  
Guarapuava PR**

**Baseado na discussão sobre as origens da Sociologia, e de acordo com a figura do Sistema de Sustentação abaixo, responda as questões solicitadas.**

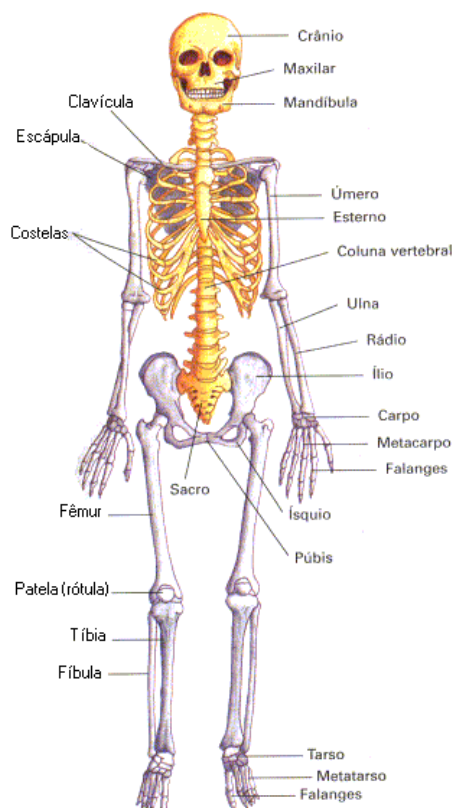


1. Se a sociedade fosse este corpo humano, onde estariam localizados: os trabalhadores e os empresários? Justifique sua resposta.
2. A Sociologia teve sua primeira concepção de sociedade como se esta fosse um corpo humano. Você concorda com esta afirmação? Justifique com bons argumentos.
3. Onde, na sua opinião, existe harmonia na sociedade? E onde existe a desarmonia?

## Sociologia

Professor: Alessandro de Melo – Oficina Matéria e Energia – noite

Baseado na discussão sobre as origens da Sociologia, feitas na aula passada, e de acordo com a figura do Sistema de Sustentação abaixo, responda as questões solicitadas.

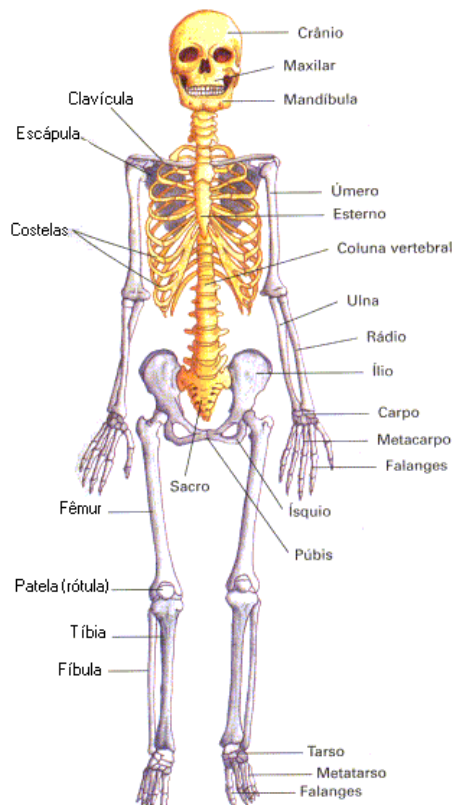


1. Se a sociedade fosse este corpo humano, onde estariam localizados: os trabalhadores, os moradores de rua, os empresários, os comerciantes, os intelectuais, os profissionais liberais (médicos, advogados, engenheiros etc), os professores e os estudantes? Justifique sua resposta em relação aos empresários e trabalhadores, utilizando bons argumentos.
2. A Sociologia, no seu princípio, analisava a sociedade como um corpo humano. Cite dois aspectos semelhantes no funcionamento do corpo humano e da sociedade. Justifique a resposta com bons argumentos.
3. A sociedade hoje pode ser comparada com um corpo humano saudável? Justifique sua resposta com bons argumentos.

## Sociologia

Professor: Alessandro de Melo – Oficina Matéria e Energia – noite

Baseado na discussão sobre as origens da Sociologia, feitas na aula passada, e de acordo com a figura do Sistema de Sustentação abaixo, responda as questões solicitadas.

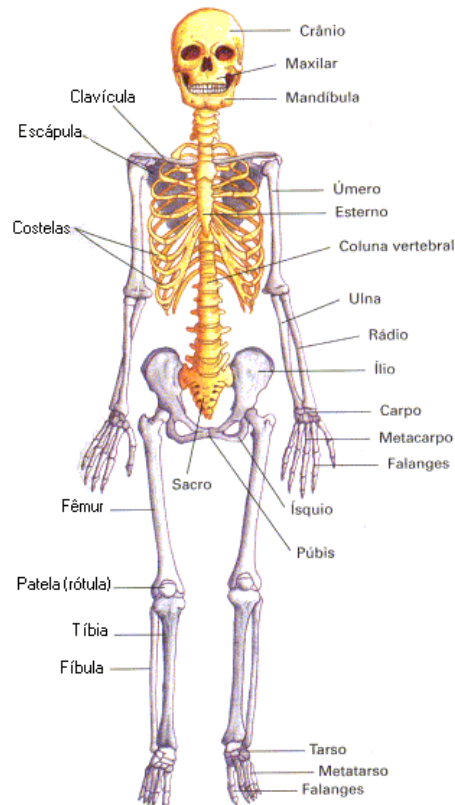


1. Se a sociedade fosse este corpo humano, onde estariam localizados: os trabalhadores, os moradores de rua, os empresários, os comerciantes, os intelectuais, os profissionais liberais (médicos, advogados, engenheiros etc), os professores e os estudantes? Justifique sua resposta em relação aos empresários e trabalhadores, utilizando bons argumentos.
2. Por que a Sociologia, no seu princípio, comparava a sociedade com o corpo humano? Justifique com bons argumentos.
3. Cite dois exemplos de funcionamento desarmônico da sociedade. Descreva-os e dê sua opinião sobre eles.

## Sociologia

Professor: Alessandro de Melo – Oficina Matéria e Energia – noite

Baseado na discussão sobre as origens da Sociologia, feitas na aula passada, e de acordo com a figura do Sistema de Sustentação abaixo, responda as questões solicitadas.



1. Se a sociedade fosse este corpo humano, onde estariam localizados: os trabalhadores, os moradores de rua, os empresários, os comerciantes, os intelectuais, os profissionais liberais (médicos, advogados, engenheiros etc), os professores e os estudantes? Justifique sua resposta em relação aos empresários e trabalhadores, utilizando bons argumentos.
2. Por que a sociedade pode, ou não pode, ser comparada com o corpo humano? Justifique com bons argumentos.
3. A sociedade hoje traz harmonia ou desarmonia para as relações sociais? Cite dois exemplos, descreva-os e opine sobre eles.